

# Oude watermolens maken Brabants landschap klimaatbestendig

## Koelte in de steden

Hier en daar liggen watermolens in het hart van dorpen of steden. Het landschap eromheen vormt een groene long, die in hete zomers verkoeling brengt en droogte vermindert.



## Water vasthouden

Watermolenlandschappen houden van oudsher water vast. Die eigenschap benutten we opnieuw. Door klimaatverandering zijn zomers steeds vaker extreem droog. Watermolenlandschappen houden in de zomer het kostbare rivierwater langer vast. Bij extreme neerslagpieken bergen ze het water tijdelijk. Dat voorkomt wateroverlast elders.

## Brabantse watermolenlandschappen

In het stroomgebied van de Dommel staan nog acht historische watermolens. Lang werden watermolens gezien als obstakels in het waterbeheer. Tot 1950 zijn veel watermolens afgebroken. De laatste jaren worden de molens en de omringende landschappen herontdekt. Het herstel van deze watermolenlandschappen wordt ingezet voor klimaatadaptatie, natuurherstel en recreatieve gebiedsontwikkeling.

Kijk voor meer informatie op [www.watermolenlandschappen.nl](http://www.watermolenlandschappen.nl)

## Watermolenlandschap

Om het molenwater voldoende op te stuwen, werd in de beek een dam gebouwd. Zo werd ook het beekdal natter, tot soms wel een kilometer stroomopwaarts van de molen: de stuwschaduw. In zo'n watermolenlandschap ontstonden bijzondere moerasen veenachtige vegetaties.

## Ontlastsluis

Als de molen niet draait, of als de rivier veel water afvoert, wordt het overtollige rivierwater via een aparte molenarm en ontlastsluis afgevoerd.

## Biodiversiteit

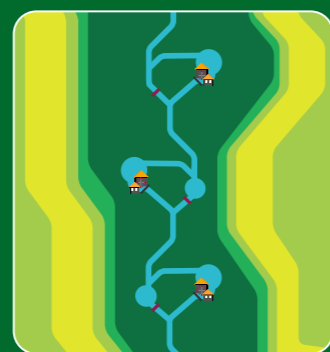
Door de eeuwenlange opstuwning van het water ontstonden beeklandschappen, met waardevolle natuur én biodiversiteit. Door watermolenlandschappen te herstellen krijgt die bijzondere natuur een impuls.

## Onderslagmolens

Brabantse molens zijn vaak dubbele watermolens met grote raderen. Het water stroomt onder het rad door. Daarom worden ze onderslagmolens genoemd. Door de kracht van het molenwater ontstond achter de molen een diepe kolk, het molenwiel. Dat werd vaak gebruikt voor visvangst. Vincent van Gogh heeft verschillende karakteristieke Brabantse watermolens vereeuwigd.

## Kralensnoer

Rond 1850 lagen er zo'n 50 molens langs de Dommel, op regelmatige afstand, als parels aan een kralensnoer. Om water op te stuwen is een zekere afstand tussen de molens nodig. Hoewel veel molens zijn verdwenen, zijn de plekken waar ze lagen zichtbaar in het landschap. Daar ligt bijvoorbeeld een stuw, een molentak of een oud molenhuis.



Beekdal

Weijer

Watermolen

Vistrap

Stuwschaduw

Stuwschaduw

Inlaten

Reliëf rivierendal

